

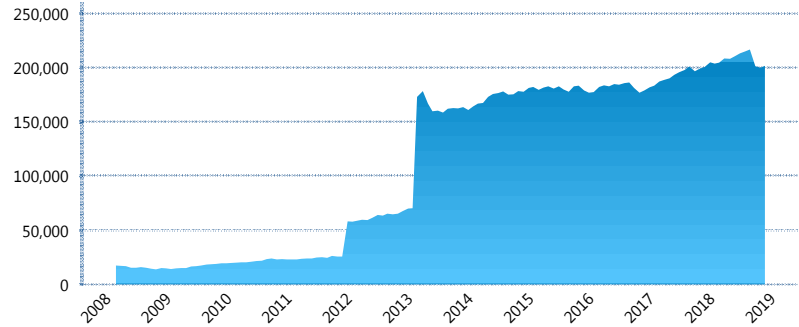
### I. INFORMACIÓN FINANCIERA

#### I) Detalles del Fondo

Detalles del Fondo	
Razón Social	Siefore XXI Banorte Desarrolla, S.A. de C.V.
Inicio de Operaciones	03/03/2008
Tipo de Fondo	Básica
Clave Bolsa	XXINTE3
Activos Administrados *	201,687
ISIN	MX54XX070021
Comisión Anual	0.96%
Administrador	Afore XXI Banorte, S.A. de C.V.
Director General	Mtro. Felipe Duarte Olvera
Presidente del Consejo	C. Fernando Solís Soberón

#### Activos Administrados \*

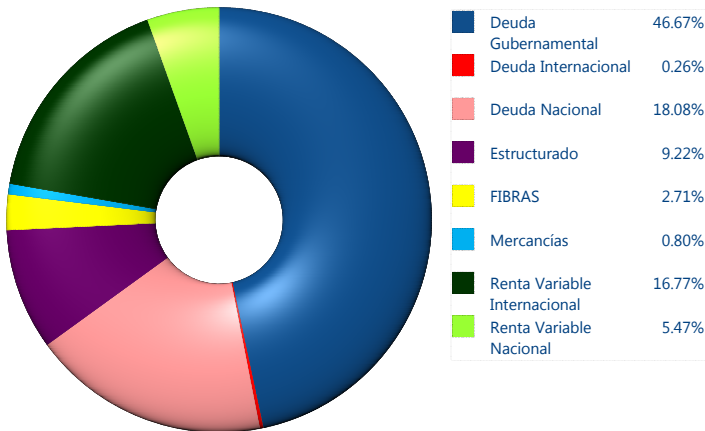
\$201,687



\*Cifras en millones de pesos

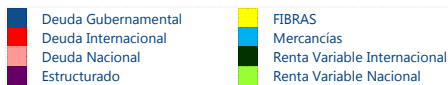
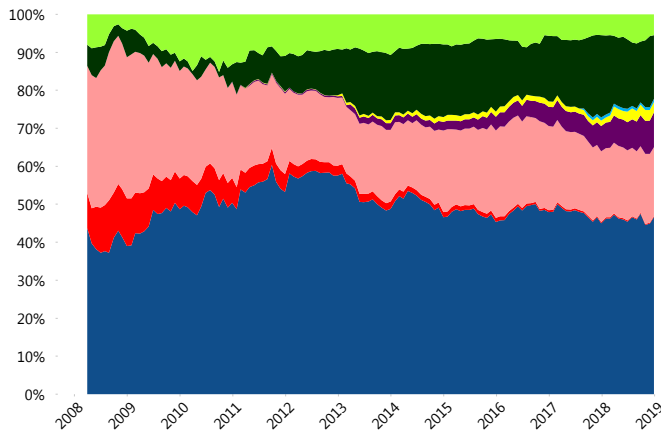
Contiene el efecto de fusiones, cortes transversales y transferencias por edad. Para mayor información consultar: <http://www.consar.gob.mx/gobmx/Aplicativo/Factsheets/EC/ECSAR.pdf>

#### II) Inversiones



Tipo de Instrumento		XXI-Banorte (...)	Sistema Básicas 3**
Renta Variable Nacional	Renta Variable Nacional	5.47%	6.27%
	<b>Total</b>	<b>5.47%</b>	<b>6.27%</b>
Renta Variable Internacional	Renta Variable Internacional	16.77%	13.95%
	<b>Total</b>	<b>16.77%</b>	<b>13.95%</b>
Mercancías	Mercancías	0.80%	0.40%
	<b>Total</b>	<b>0.80%</b>	<b>0.40%</b>
FIBRAS	FIBRAS	2.71%	2.75%
	<b>Total</b>	<b>2.71%</b>	<b>2.75%</b>
Estructurado	Estructurados	9.22%	7.33%
	<b>Total</b>	<b>9.22%</b>	<b>7.33%</b>
Deuda Nacional	Aerolíneas	0.00%	0.01%
	Alimentos	0.17%	0.86%
	Automotriz	0.00%	0.16%
	Banca de Desarrollo	1.35%	1.25%
	Bancario	0.84%	1.17%
	Bebidas	0.45%	0.60%
	Cemento	0.05%	0.05%
	Centros Comerciales	0.12%	0.06%
	Consumo	0.20%	0.28%
	Deuda CP	0.00%	0.00%
	Empresas Productivas del Estado	3.31%	2.61%
	Estados	0.50%	0.37%
	Europeos	3.83%	3.01%
	Grupos Industriales	0.31%	0.65%
	Infraestructura	2.44%	3.77%
	Inmobiliario	0.00%	0.07%
	Otros	0.75%	0.91%
Papel	0.05%	0.08%	
Serv. Financieros	0.54%	0.46%	
Siderúrgica	0.00%	0.00%	
Telecom	1.20%	1.14%	
Transporte	0.18%	0.56%	
Vivienda	1.76%	1.38%	
<b>Total</b>	<b>18.08%</b>	<b>19.45%</b>	
Deuda Internacional	Deuda Internacional	0.26%	1.01%
	<b>Total</b>	<b>0.26%</b>	<b>1.01%</b>
Deuda Gubernamental	BONDESD	0.19%	0.93%
	BONOS	16.33%	12.08%
	BPA182	0.00%	0.25%
	CBIC	1.69%	3.40%
	CETES	0.04%	3.54%
	REPORTO	2.74%	1.87%
	UDIBONO	25.41%	25.86%
	UMS	0.27%	0.92%
<b>Total</b>	<b>46.67%</b>	<b>48.84%</b>	
<b>Total</b>	<b>100.00%</b>	<b>100.00%</b>	

#### Evolución de Inversiones



\*\*Considera las inversiones de todo el grupo de SIEFORES Básicas 3  
Cifras al cierre de diciembre de 2018

### III) Desempeño

#### Rendimiento Bolsa

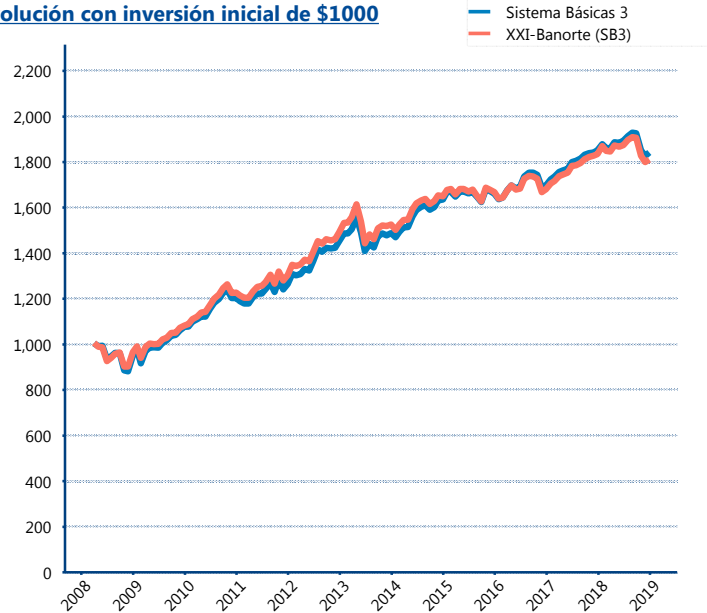
Tipo	XXI-Banorte (SB3)	Sistema Básicas 3
1 año	-1.19%	-0.47%
2 años	3.72%	4.02%
3 años	2.91%	3.63%
5 años	3.43%	4.29%

#### Indicador de Rendimiento Neto

Siefore	IRN %
Profuturo (SB3)	7.26%
SURA (SB3)	6.68%
Coppel (SB3)	6.13%
PensionISSSTE (SB3)	6.07%
Citibanamex (SB3)	6.00%
Principal (SB3)	5.46%
Inbursa (SB3)	5.44%
Azteca (SB3)	5.44%
<b>XXI-Banorte (SB3)</b>	<b>5.35%</b>
Invercap (SB3)	4.61%

Promedio Ponderado	6.05 %
Promedio Simple	5.84 %

#### Evolución con inversión inicial de \$1000



Construido con el precio de la Siefore registrado en la Bolsa Mexicana de Valores

### IV) Medidas de sensibilidad y riesgos

#### Evolución del Plazo Promedio Ponderado

